

LAMM

**si impegna e fa valutare
l'impatto dei suoi prodotti
da**



Eco Impact

è un **organismo indipendente** che valuta
l'impatto ambientale e sociale dei prodotti
d'arredamento.



Questo soggetto terzo indipendente è riconosciuto
come esperto da ADEME e BPI



Il punteggio Eco Impact

consente di valutare l'impatto di un prodotto rispetto agli altri prodotti presenti sul mercato



Exemple



Questo tavolo ha un **impatto minore** rispetto agli altri tavoli presenti **sul mercato**.



Questa poltrona ha un **impatto maggiore** rispetto alle altre poltrone presenti **sul mercato**.

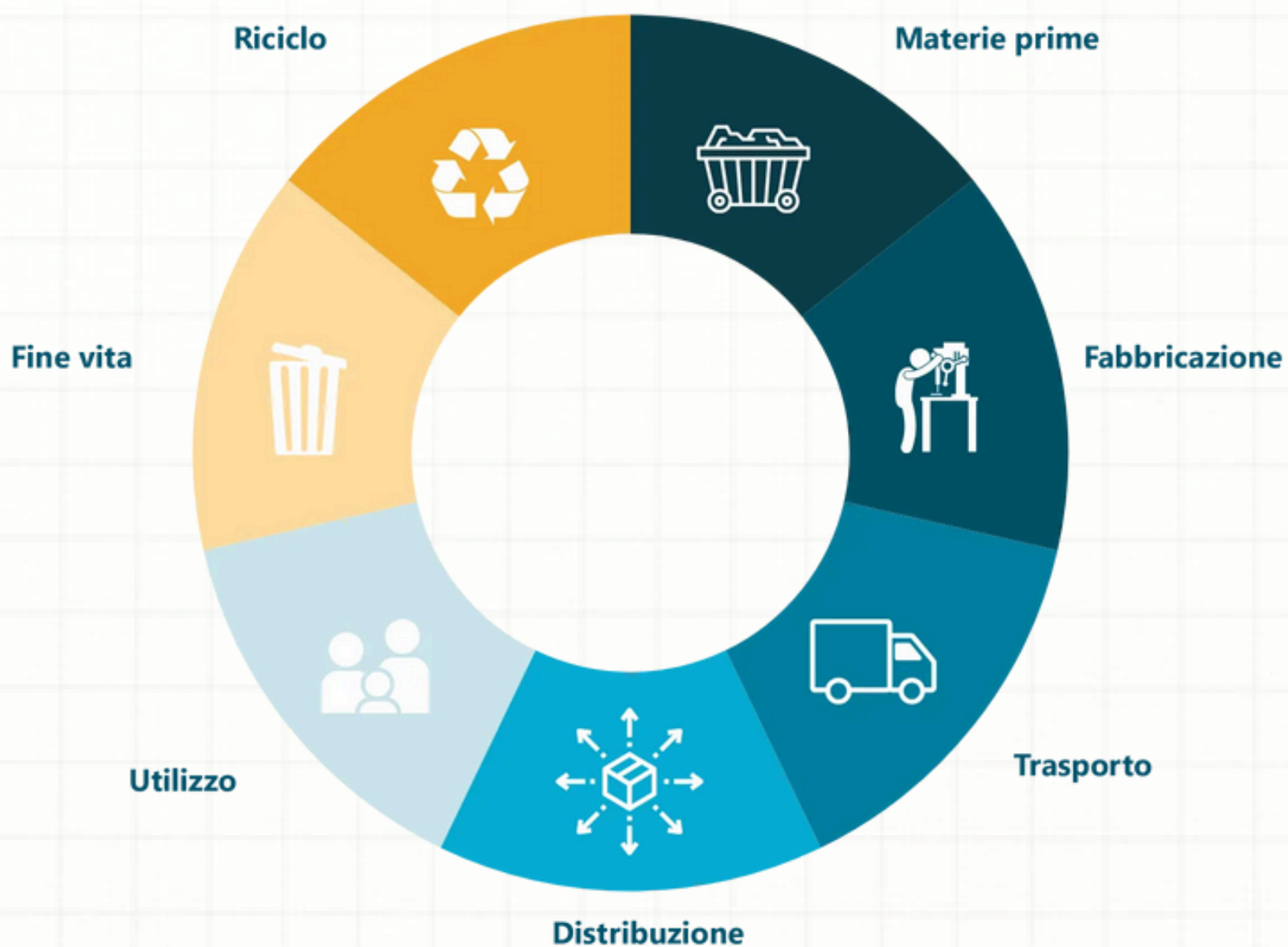
**Funziona come
una vera e propria bussola**

Il punteggio vi aiuta a fare le scelte migliori e ci incoraggia a proseguire i nostri sforzi di eco-progettazione.

Fase 01

Per calcolare l'impatto di un prodotto, Eco Impact inizia prendendo in considerazione criteri quantitativi per effettuare una

ANALISI DEL CICLO DI VITA



Dalle materie prime alla fine del ciclo di vita, Eco Impact analizza gli impatti generati durante l'intero ciclo di vita: nulla viene tralasciato!

Fase 02

Per ovviare ai limiti dell'ACV, Eco Impact valorizza i **criteri qualitativi** per ogni fase del ciclo di vita:

Criteri qualitativi sull'impatto sociale

20%

Politica di subappalto
Inserimento professionale
Politica di remunerazione
Salute e sicurezza

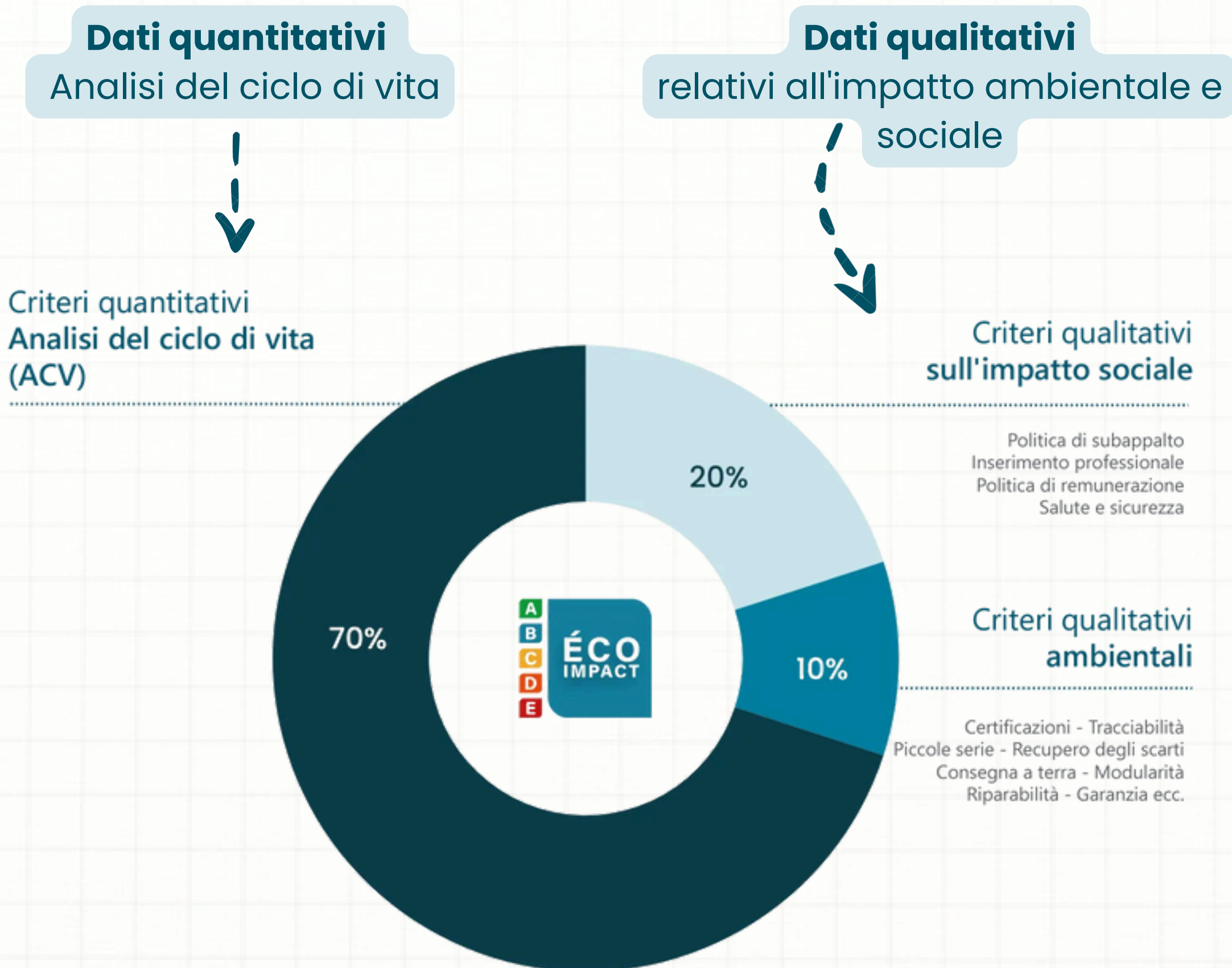
Criteri qualitativi ambientali

10%

Certificazioni - Tracciabilità
Piccole serie - Recupero degli scarti
Consegna a terra - Modularità
Riparabilità - Garanzia ecc.



In totale, Eco Impact verifica più di 70 criteri di impatto durante la valutazione di un prodotto



**Da oggi potete trovare i
punteggi Eco Impact sul nostro
sito internet e negli showroom**



Per saperne di più sulla metodologia

www.eco-impact.io

